

Dossier de presse
Novembre 2023



**La plateforme de comptabilité
carbone du bâtiment**

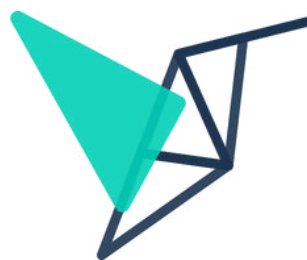


Sommaire

<u>Vizcab : un aperçu</u>	3
<u>Un challenge pour tous les acteurs de la construction</u>	4
<u>Pour un immobilier décarboné</u>	5
<u>Timeline</u>	6
<u>La plateforme collaborative, tiers de confiance carbone</u>	7
<u>La donnée carbone, simplifiée par les data-sciences</u>	8
<u>Tous les acteurs, rassemblés autour de la donnée carbone</u>	9
<u>Les professionnels témoignent</u>	10
<u>Pépite de la greentech</u>	11



Vizcab, le colibri



Vizcab est une spin-off de l'Ecole Polytechnique Fédérale de Lausanne qui utilise les data sciences pour catalyser la transition carbone du bâtiment.

Lauréate du programme d'Investissements d'Avenir, l'entreprise qui se nomme alors Combo Solutions transforme son savoir technique innovant avec le déploiement en 2019 de sa plateforme SaaS Vizcab.io, qui permet aux acteurs du BTP et de l'immobilier de consolider dès l'amont la performance énergie-carbone de leurs projets de construction.

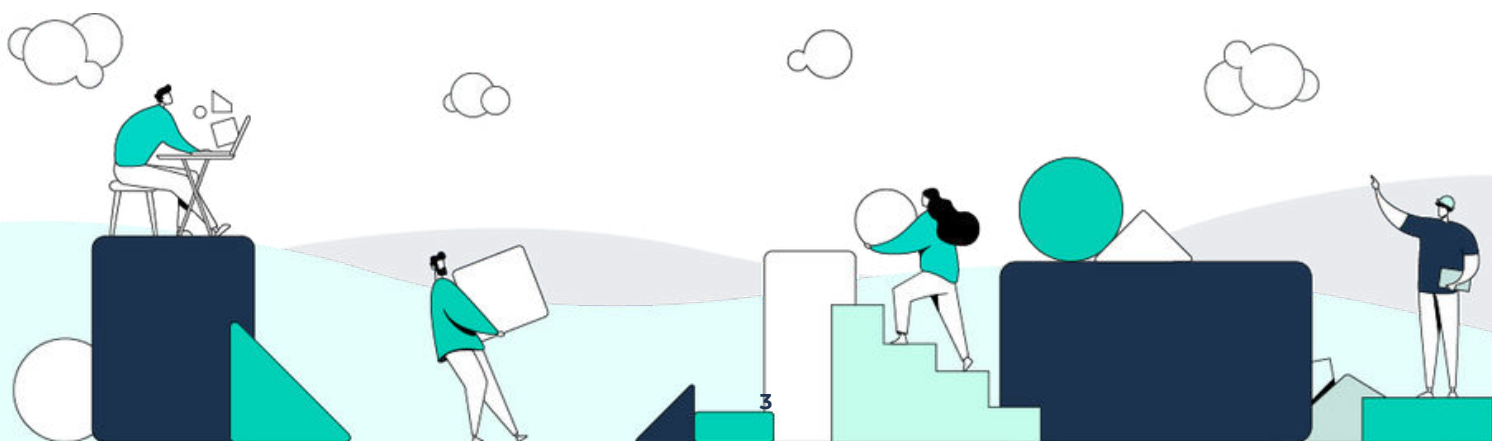
"Sans données précises, il est délicat de réduire l'empreinte carbone de l'immobilier. Ignorer l'empreinte carbone provenant des matériaux de construction d'un bâtiment revient à ignorer jusqu'à 70% des émissions totales d'un bâtiment neuf."
Othmane Zrikem, CDO chez A/O PropTech.

Notre ambition c'est de permettre à tous les acteurs de la construction ; aménageurs, promoteurs, architectes, économistes, bureaux d'études et fabricants ; de s'emparer de la donnée carbone et de pouvoir prendre des décisions éclairées sur ce sujet primordial dans l'immobilier.

Guillaume Lafont, Cofondateur Vizcab

Notre outil aide à choisir les matériaux qui peuvent être utilisés pour la construction en accord avec le budget carbone réglementaire.

Thomas Jusselme, Cofondateur Vizcab



Un challenge pour tous les acteurs de la construction

Chiffres Clés

45%

de réduction nécessaire d'émissions carbonées pendant les 7 prochaines années pour atteindre l'objectif net-zero.

37%

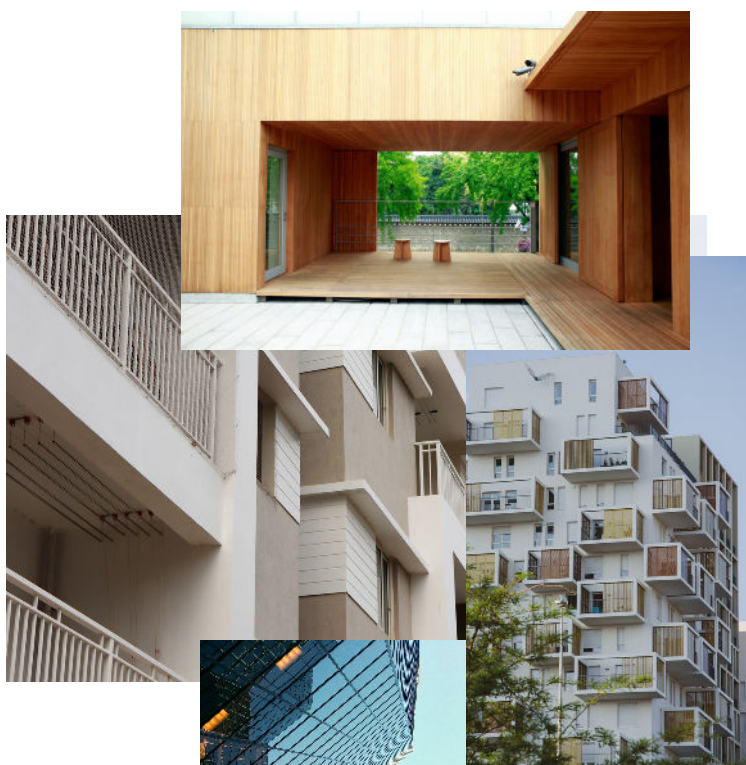
de ces émissions sont dues aux domaines de la construction et de l'immobilier

7,2

milliards de dollars de dépenses annuelles sont estimées pour répondre aux défis du zéro carbone et de la démographie (1)

90%

de ces futurs impacts de la construction, entre 2015 et 2050, seront induits par le carbone intégré des matériaux (2)



Sources :

(1) Reducing embodied carbon in new construction Mckinsey.com | (2) ©2018 2030, Inc./ Architecture 2030. All rights reserved
Data Source : EIA (2011), Richard Stein, CBECS (2003), McKinsey Global Institute

Pour un immobilier décarboné

Guillaume et Thomas sont des entrepreneurs engagés vers une construction plus sobre et décarbonée qui n'en sont pas à leur coup d'essai concernant la création d'entreprise : en 2006, ils ont créé le bureau d'ingénierie Milieu Studio, spécialisé en écoconception du bâtiment. La même année, avec Etienne Fradin, ils avaient également lancé le cabinet d'architecture Exndo. Au total, trois entités lyonnaises aux compétences complémentaires

D'une trajectoire commune de plus de 20 ans, entre pratique et recherche, est née leur envie de changer le monde de la construction.

Dans leur volonté d'accélérer la transition environnementale du bâtiment, ils ont créé Vizcab, une plateforme collaborative de gestion de projets bâtiment qui a pour mission de faciliter le pilotage de stratégie carbone du bâtiment.

Une plateforme collaborative

Vizcab promeut la collaboration entre les acteurs, car c'est en avançant ensemble que nous pourrions relever le challenge de la décarbonation du secteur du bâtiment.

Une plateforme tiers de confiance

Un outil accrédité par le Cerema et la DHUP, plébiscité par de nombreuses formations d'ACV dynamiques et RE2020 pour sa fiabilité.

Une plateforme experte carbone

Le carbone est le cœur de métier de notre équipe, constituée d'ingénieur(e)s bâtiment durable et bas-carbone.

Nous accompagnons tous les acteurs de la construction dans la compréhension et l'analyse de leurs données carbonées grâce à la data visualisation.



Timeline



Décembre 2018

Le Challenge Start-ups Construction Tech, organisé par le salon Batimat, a distingué Vizcab comme un des 8 gagnants parmi 110 candidatures.

Mars 2020

Combo Solutions devient Vizcab

Juin 2021

Vizcab réalise une nouvelle levée de fonds d'1,2 M€ auprès de la Banque des Territoires et d'A/O Proptech

Avril 2022

Lancement de notre module d'estimation d'ACV amont pour arbitrer des choix constructifs dès l'esquisse : Vizcab Explo

Avril 2023

Lancement de notre module d'analyse d'ACV pour définir et piloter une stratégie carbone : Vizcab Analytics

Octobre 2023

Vizcab lève 5 M€ auprès de Kompas KOMPAS VC, Rise PropTech Fund, Cemex Ventures et Altur Investment

Avril 2017

Transfert technologique en provenance du groupe de recherche EPFL Building 2050, dirigé par Thomas Jusselme, notre co-fondateur, et hébergé au sein du Smart Living Lab. Nous obtenons le soutien du Programme d'Investissements d'avenir et intégrons UR Link l'incubateur d'Unibail-Rodamco-Westfield et développons le MVP de Vizcab.

Février 2019

Lauréats des Trophées Start-ups d'Enerj Meeting

Juin 2020

Vizcab lève 1,6 M€ auprès de la Banque des Territoires et d'A/O Proptech

Novembre 2021

Vizcab renouvelle son image de marque dans une volonté globale de rendre l'ACV plus moderne, plus ambitieux, et plus collaboratif.



Janvier 2023

Vizcab est lauréat du programme Microsoft Environmental Startup Accelerator



Octobre 2023

Vizcab est lauréat du concours Urban Tech Challengers dans la catégorie "Building for the future"

Novembre 2023

Vizcab est lauréat du concours Construction Start up Competition et remporte la 3e place

La plateforme collaborative, experte et tiers de confiance carbone

Pour que la dimension carbone soit efficace, il faut l'intégrer dans l'écosystème de la construction et chercher à créer une véritable chaîne de valeur tout au long du projet et en faisant collaborer les différents acteurs. C'est ce que Vizcab cherche à proposer avec sa plateforme.

Comprendre la donnée carbone

Le carbone est un indicateur que les professionnels ont encore besoin de s'appropriier du fait d'une réglementation récente et d'un déficit de formations.

Avec une interface intuitive et pédagogique, Vizcab permet de faire monter en compétence et d'engager les équipes sur le sujet avec une stratégie claire et partagée par tous, des ressources et outils adaptés aux besoins des différents profils.

Estimer l'impact carbone de son projet en amont

Le paradoxe du bas carbone est le suivant : plus tôt la stratégie bas carbone est engagée, plus elle a de chance d'être efficace. Mais sur ces phases amont les acteurs manquent de données précises pour démarrer des estimations robustes.

Notre module d'étude carbone amont permet de déterminer l'empreinte carbone de votre projet immobilier dès l'esquisse avec une fiabilité de 98% et de pouvoir optimiser le ratio coût-carbone en quelques clics.

Valider le respect de la réglementation

Vizcab permet d'automatiser la création d'analyses de cycle de vie réglementaires RE2020 en agrégeant les données de différentes sources et en les associant automatiquement pour calculer leur impact environnemental en temps réel, avec un simple import de fichier de métrés par exemple. Vizcab peut ainsi permettre d'industrialiser le flux ACV et d'obtenir la certification RE 2020 en quelques clics.

Capitaliser sur les bonnes pratiques à l'échelle de l'entreprise

La nouvelle application de la plateforme, Analytics, permet d'agréger les données carbonées de tous les projets de bâtiments à l'échelle d'une entreprise, de mesurer l'empreinte globale et d'identifier des leviers d'optimisation au niveau de l'organisation.

Vizcab est ainsi une solution incontournable pour permettre aux entreprises de déterminer une stratégie carbone à l'échelle globale, notamment pour respecter des seuils RE 2020 de plus en plus contraignants, de la partager et de la piloter.

La donnée carbone, simplifiée par les data-sciences

Rendre visible ce qui est invisible.

Les technologies employées par Vizcab analysent les centaines de milliers de points de données d'un inventaire de cycle de vie d'un bâtiment pour que chacun accède aux impacts environnementaux de manière simple et pédagogique.

L'importance des data-sciences pour faciliter la visualisation

En s'appuyant sur les technologies les plus avancées pour administrer son datalake (Databricks), et pour fournir les outils de Business Intelligence les plus performants (Microsoft Power Bi), Vizcab permet un calcul carbone fiable et compréhensible pour toute la chaîne de valeur.

Ce datalake est la condition *sine qua none* pour développer et maintenir des modèles IA les plus avancés et les plus pertinents pour nos utilisateurs.

L'intelligence Artificielle au service de la transition carbone

L'IA est constituée d'une pièce maîtresse de la solution Vizcab. Elle permet dès aujourd'hui :

- de reconnaître la fiche environnementale à partir d'une description textuelle d'un produit
- de prédire les lots réglementaires associés à chaque matériau de construction
- de prédire des ratios d'unité pertinents
- de prédire et calculer des quantités de matières dans les phases amont
- de prédire la cohérence et la qualité d'une ACV
- d'explorer des milliers de scénarios à travers une analyse de sensibilité (méthode Sobol, librairie Openturns)
- d'explorer les milliers d'ACV agrégés sur notre plateforme

Le Generative Design intégré à Vizcab

Vizcab travaille actuellement sur des modèles prédictifs et prescriptifs qui vont radicalement changer la manière d'intégrer les impacts environnementaux dans les processus de décisions. En particulier :

- Développement et déploiement d'algorithmes d'optimisation permettant d'identifier les meilleures solutions constructives dans les phases amont pour garantir la meilleure rentabilité du projet tout en minimisant les impacts environnementaux
- Intégration de technologie OCR augmentées de LLM pour reconnaître à partir de n'importe quel document (y compris PDF, image,...) les quantités de matériaux et générer automatiquement l'ACV à partir des sources de données disponibles.
- Définition d'une trajectoire de décarbonation à l'échelle de l'entreprise, exploration des scénarios possibles pour atteindre cette trajectoire et recommandations de solutions.
- Développement et déploiement de LLM pour guider la création d'ACV quelque soit la phase du projet.
- Agrégation intelligente de tous les fragments de données associées à un matériau et collectés des différentes sources afin d'obtenir l'image la plus complète de ce matériau.

Tous les acteurs, rassemblés autour de la donnée carbone

25+

**Talents engagés dans la
décarbonation de la
construction**

dont un pôle R&D
d'ingénieurs experts bas-
carbone

120+

**Entreprises qui nous font
confiance**

Tous les corps de métiers
représentés : promoteurs,
bureaux d'études,
architectes, fabricants.

1.2M

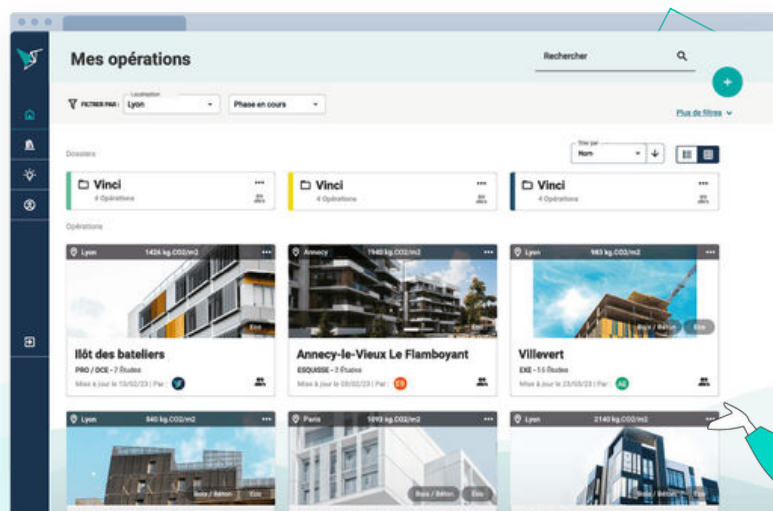
tonnes de CO2 évitées

Soit l'équivalent de 25'000
voitures retirées de la
circulation grâce à Vizcab
aujourd'hui

3000+

études carbonées

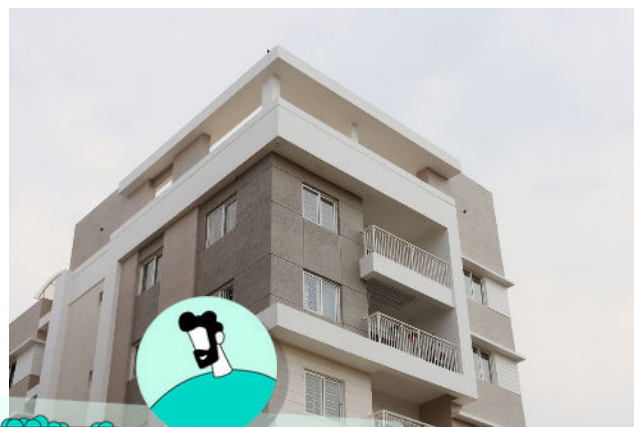
réalisées sur la plateforme,
plus de 12 millions de m2
analysés



Les professionnels témoignent

"Vizcab Eval est très intuitif et simple d'utilisation, aussi bien pour des novices que pour des experts de l'ACV. La détection des fiches FDES permet un gain de temps important. Des fonctionnalités telles que la visualisation des fiches impactantes et les graphiques visuels nous permettent de produire des études efficaces et percutantes. Enfin, nous avons trouvé chez Vizcab une équipe de qualité et à l'écoute des besoins utilisateurs !"

Remy Peiroux,
Ingénieur de la Construction
GA Smart Building



"Vizcab est la seule solution qui rend nos décisions techniques et financières sur la construction de carbone plus fiables dès la phase d'esquisse. Vizcab permet à plus de 100 employés de s'impliquer en développant leur compétitivité carbone au quotidien !"

Nabil Akl, CTO
Cogedim

"On est également gagnant sur la saisie en temps homme. C'est quelque chose qui était important pour nous puisque moins de temps passé sur l'ACV c'est aussi un gain économique."

Thomas Bernard, Ingénieur Bâtiment
Durable
Rabot Dutilleul

Pépite de la greentech

Lauréat de plusieurs programmes



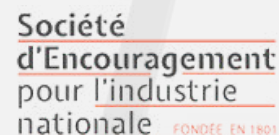
*Incubateur
Ville de
Demain*



*Microsoft
Environmental
Startup
Accelerator*



*Scale Up
Excellence
French Tech*



*Prix
Montgolfier*



*Lauréat "Building for the
future" Concours Urban
Tech Challengers*



*Lauréat Construction
Start up Competition
2e place*

Soutenu par des investisseurs majeurs

Kompas VC

KOMPAS est une société d'investissement early-stage avec des bureaux à Amsterdam, Berlin, Copenhague et Tel Aviv. La société finance des innovations de rupture qui accélèrent la transformation numérique et la décarbonation des industries du bâtiment et de la fabrication. KOMPAS investit de 1,0 à 5,0 millions d'euros dans des tours d'amorçage et de série A, avec un soutien continu tout au long du cycle de vie de l'entreprise et s'associe à des fondateurs exceptionnels qui bouleversent la manière dont les bâtiments sont conçus, construits et gérés.

www.kompas.vc

Andreas Winter-Extra, partenaire de KOMPAS, commente : "Notre investissement dans Vizcab reflète notre engagement à créer un environnement bâti durable et efficace. Nous sommes convaincus que Vizcab est à l'avant-garde d'un mouvement de transformation dans le secteur de la construction et que sa plateforme innovante, qui s'intègre de manière transparente aux outils de construction standard du secteur, peut encourager l'adoption généralisée de pratiques durables. L'approche de Vizcab en matière de calculs d'ACV et de durabilité s'aligne parfaitement sur le changement global vers la neutralité carbone et a le potentiel de transformer le processus de construction à l'échelle mondiale".

Rise PropTech Fund

Rise PropTech Fund est un fonds de capital-risque à vocation pratique dédié aux startups de fin de cycle et de série A actives dans le secteur de la PropTech.

Nous soutenons les entrepreneurs qui ont l'ambition et la détermination de façonner l'industrie de la construction et de l'immobilier de demain.

riseproptech.eu

Jérôme Constant, Partner Rise PropTech Fund ajoute : *"La solution proposée par Vizcab nous a convaincus, car elle répond à un réel besoin de transformation du secteur, grâce à son caractère innovant et à son engagement en faveur de la durabilité des bâtiments. Nous mettrons notre écosystème à disposition de Vizcab pour l'accompagner dans son développement produit et international."*

Cemex Ventures

Lancé en 2017, Cemex Ventures se concentre sur l'aide à surmonter les principaux défis et à capitaliser sur les zones d'opportunités dans l'écosystème de la construction grâce à des solutions durables. Cemex Ventures a développé une plateforme collaborative ouverte pour mener la révolution de l'industrie de la construction, en engageant des startups, des entrepreneurs, des universités et d'autres parties prenantes à relever les défis de l'environnement de la construction et à façonner l'avenir de l'industrie.

www.cemexventures.com

"La solution exhaustive de Vizcab permet la coopération entre les différentes parties prenantes pour gérer les stratégies carbone tout au long du cycle de vie d'un projet, un défi critique dans notre industrie complexe et interconnectée, et mettre en œuvre l'utilisation de matériaux respectueux de l'environnement, tels que le portefeuille Vertua de produits durables de Cemex", a déclaré Gonzalo Galindo, responsable de Cemex Ventures.

Altur Investissement

Créé en 2006, Altur Investissement est un fonds français, coté sur le compartiment C de NYSE Euronext. Avec un portefeuille historique de plus de 40 investissements dans des secteurs tels que la santé, l'hôtellerie et les industries innovantes, la société a récemment lancé deux nouvelles pratiques : l'une dans l'éducation et la formation, et l'autre dans la Climate Tech et la PropTech.

www.altur-investissement.com

A/O PropTech

A/O PropTech est le plus grand fonds de Venture Capital en Europe dédié à la transformation de l'immobilier (250M€) via la technologie et la Data Science. A/O PropTech soutient notamment les entreprises technologiques proposant des solutions innovantes à fort impact environnemental dans l'immobilier et la construction.

aoproptech.com

Banques des territoires

Créée en 2018, la Banque des Territoires est un des cinq métiers de la Caisse des Dépôts. Porte d'entrée client unique, elle propose des solutions sur mesure de conseil et de financement en prêts et en investissement pour répondre aux besoins des collectivités locales, des organismes de logement social, des entreprises publiques locales et des professions juridiques.

Pour des territoires plus attractifs, inclusifs, durables et connectés.

banquedesterritoires.fr | [@BanqueDesTerr](https://twitter.com/BanqueDesTerr)



Plus de données | Moins de carbone

CONTACT PRESSE

Noémie Rideau
Growth Marketing Manager
nr@vizcab.io

vizcab.io

